

東京

TŌKYŌ

SODA SIPHON



DIE SIPHON MANUFATUR

Soda, Seltzer & more

DE

DIE IDEE

Wir haben es uns zur Aufgabe gemacht, die klassische Soda Kultur wiederzubeleben.

Dieser Tokyo Soda Siphon ist gebaut, um lange zu funktionieren. Mit dem Kauf erhalten Sie 2 Jahre Garantie; danach bieten wir jederzeit Reparaturen zu fairen Preisen an und stehen Ihnen als Ansprechpartner zur Seite.

Seit der Gründung im Jahr 2012 ist unser bescheidenes Unterfangen stetig gewachsen und wir haben uns einen soliden Ruf bei Liebhabern von Soda Siphons und in der professionellen Barszene erworben.

UNSERE SIPHONS



New York 1920



Paris 1920



New York 1930



De Luxe 1940



Tokyo 1970



London 1920



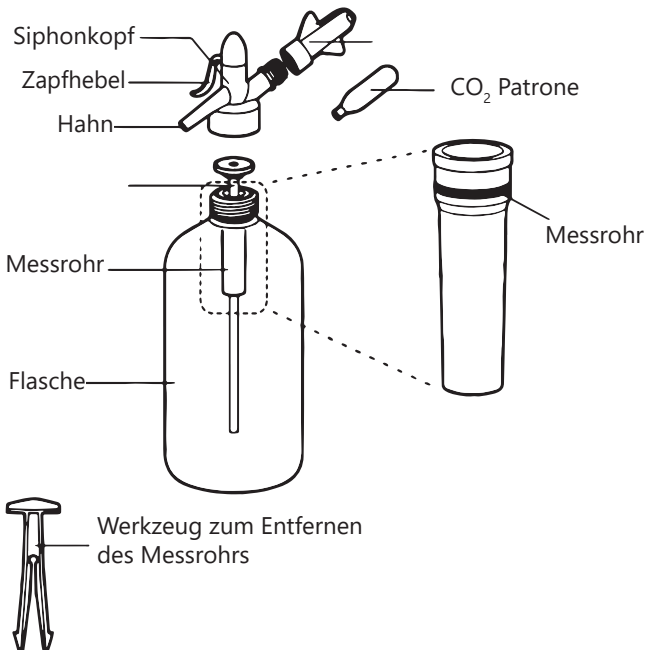
London 1930



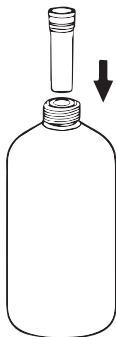
Berlin 1920

Wir wünschen Ihnen viel Spaß mit Ihrem neuen Tokyo Soda Siphon. Er ist einfach zu bedienen – bitte beachten Sie folgende Hinweise:

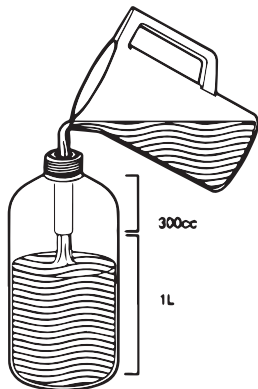
- Spülen Sie den Siphon vor dem ersten Gebrauch gründlich mit warmem Wasser aus.
- Verwenden Sie nicht mehr als eine Sodakapsel pro Füllung.
- Verwenden Sie den Siphon nicht ohne das Messrohr.
- Halten Sie den Siphon von Kindern fern.
- Schrauben Sie den Kopf des Siphons nicht ab, wenn die Flasche unter Druck steht.
- Verwenden Sie den Siphon nur mit Wasser.
- Ein befüllter Siphon steht unter Druck, gehen Sie vorsichtig damit um.
- Setzen Sie den Siphon keinen Temperaturen von unter 0 °C oder über 40 °C aus.
- Waschen Sie den Siphon nicht in der Spülmaschine.
- Lassen Sie Reparaturen von Spezialisten durchführen. Wir helfen gerne.



1



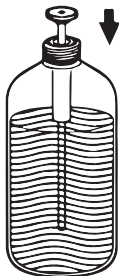
2



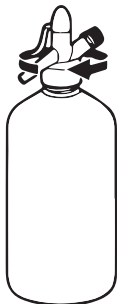
Setzen Sie das Messrohr in die geöffnete Flasche ein. Das Messrohr sollte spürbar einrasten und mit der Oberkante der Flasche eben abschließen.

Füllen Sie die Flasche bis zum Rand; das Wasser darf dabei überlaufen.

3



4



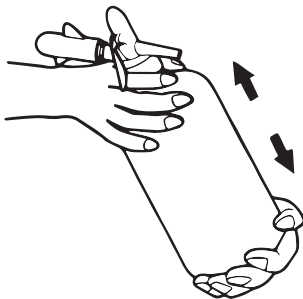
Setzen Sie das Steigrohr in die Flasche ein.

Schrauben Sie den Siphon handfest zu.

5



6



Legen Sie eine Patrone in den Kapselhalter und schrauben Sie diesen auf das Gewinde. Sie hören wie das Gas in die Flasche eintritt; der Siphon steht nun unter Druck.

Schütteln Sie den Siphon mehrmals kräftig.

7



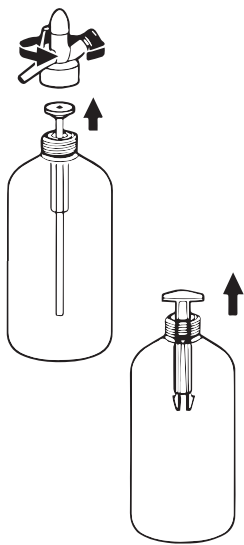
8



Schrauben Sie den Kapselhalter von der Flasche. Die Patrone kann über den Hausmüll entsorgt werden.

Sie können den Siphon nun verwenden; betätigen Sie den Zapfhebel mit Gefühl.

9



Verwenden Sie zum Entfernen des Messrohres das beiliegende Werkzeug.

Spülen Sie den Siphon regelmäßig mit klarem, warmem Wasser aus. Verwenden Sie keine Scheuermilch oder kratzende Schwämme.

Wenn Sie den Siphon nach Gebrauch nicht gleich wieder verwenden, lassen Sie die Teile trocknen, bevor Sie den Siphon wieder zusammenschrauben.

Reinigen Sie den Siphon nicht in der Spülmaschine.

Der Tokyo Soda Siphon ist mit allen handelsüblichen CO₂-Patronen mit 8 gr. Naturgas bzw. 10 ml Volumen kompatibel außer denjenigen der Firma iSi.

Je kälter
das Wasser, umso
intensiver das Soda.

Je mehr Sie schütteln,
umso intensiver das Soda.

Je länger das Wasser ruht,
umso intensiver das
Soda.

Identifikation Ihres Siphons



Frasima GmbH - Die Siphon Manufaktur

Soda, Seltzer & more

Importeur:

Frasima GmbH • Freiligrathstr. 5 • D-65719 Hofheim
kontakt@siphonmanufaktur.de • 06192-3099-291

Ein Produkt von:

Nippon Tansan Gas Co., Ltd.

12-15, 3-chome A01 • Adachi-Ku • JP-Tokyo 120-0012

www.ntg.co.jp